

# Eurotherm Data Reviewer

Esplora i Dati del Tuo Processo Dove  
e Quando Vuoi

[eurotherm.it/reviewer](http://eurotherm.it/reviewer)

Life Is On

**Eurotherm**  
by Schneider Electric

# Mostra, analizza, stampa e condividi i dati storici come e quando vuoi.

Eurotherm Data Reviewer è un'applicazione software progettata per visualizzare, analizzare e stampare i file di dati storici acquisiti tramite dispositivi Eurotherm come, tra gli altri:

- Registratori videografici - Serie 6000
- Registratori/regolatori ibridi - Registratore/regolatore nanodac™
- Programmable Automation Controller - T2750 PAC

## Un po' di Storia

Eurotherm ha introdotto la registrazione "senza carta" nel 1993 nella serie di registratori 4200, utilizzando un formato di file proprietario PKD. Da allora Eurotherm ha incluso i record elettronici in un'ampia gamma di prodotti utilizzando un formato di file potenziato, ad alta integrità, contenente metadati migliorati e conosciuto come UHH. Eurotherm Data Reviewer è in grado di leggere i file UHH da qualunque dispositivo.

## Stili di Visualizzazione dei Dati

- Grafico a linee orizzontali
- Grafico circolare
- Esportazione CSV

## Trova i Dati Rapidamente

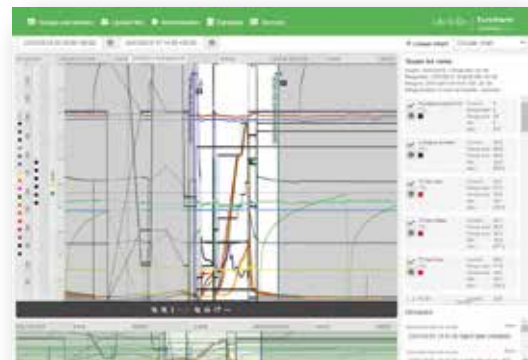
I dati importati sono organizzati automaticamente per gruppi e per lotti. I dati possono essere visualizzati in maniera più dettagliata cambiando l'intervallo, cercando il dispositivo di registrazione per nome/gruppo di registrazione a partire da liste generate automaticamente, o semplicemente iniziando a digitare il nome del dispositivo o del record.

## Analizza i Dati in Maniera più Efficiente con la Modalità a Doppio Corsore

Un cursore a linea, posizionato nell'area del grafico, presenta i dettagli della variabile di processo per i canali visibili in quell'istante temporale. Un secondo cursore verticale può essere utilizzato per selezionare un intervallo di dati da analizzare.

## Approva con Facilità i Dati per Pubblicarli

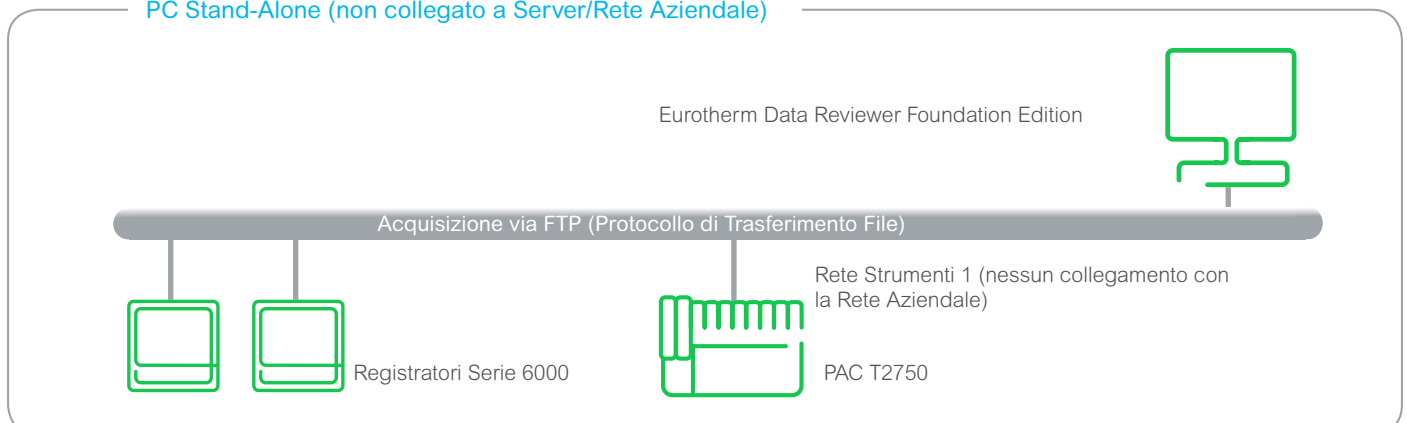
In qualunque momento nel corso dell'analisi possono essere aggiunte annotazioni, come ad esempio commenti o firme di autorizzazione. L'annotazione viene archiviata insieme ai dati originali per poterla comodamente recuperare successivamente.



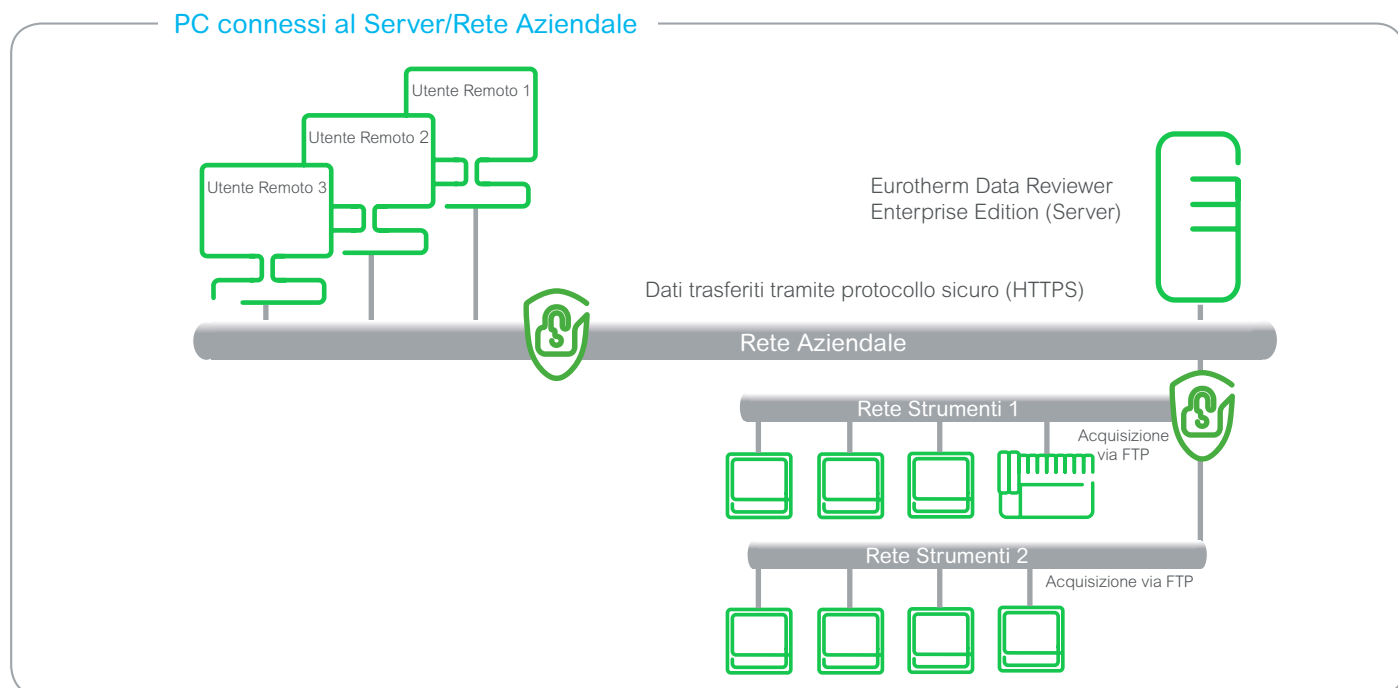
Doppio cursore

## Foundation Edition

PC Stand-Alone (non collegato a Server/Rete Aziendale)



## Enterprise Edition



## Accedi ai Dati più Facilmente

I dati storici (file in formato UHH o PKD) possono essere importati automaticamente da dispositivi Ethernet o direttamente da un Server FTP locale. I grafici dei lotti possono essere stampati automaticamente, da una stampante specifica, al completamento del batch. La frequenza di trasferimento dei dati può essere impostata dall'amministratore di sistema.

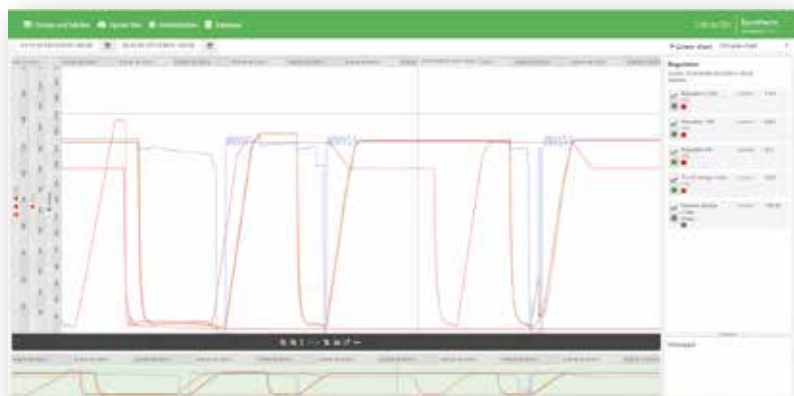
## Differenze tra Foundation Edition ed Enterprise Edition

Eurotherm Data Reviewer è disponibile in due varianti, Foundation Edition per piccole reti di strumenti indipendenti (stand-alone), ed Enterprise Edition, una versione basata su server, con dimensione illimitata del database e accesso multiutente.

La Foundation Edition di Data Reviewer è scaricabile gratuitamente qui: [eurotherm.it/reviewer](http://eurotherm.it/reviewer)

Caratteristiche	Foundation	Enterprise
Strumento per la conversione dei dati: supporto per file UHH generati da dispositivi Eurotherm	●	●
Importazione dati da supporti rimovibili	●	●
Importazione dati direttamente da dispositivi connessi	●	●
Stampa di tutti i dati del grafico inclusi i messaggi	●	●
Esportazione CSV	●	●
Trasferimento automatico dei dati (modalità pull)	●	●
Visualizzazione/Stampa trend orizzontale	●	●
Visualizzazione/Stampa trend circolare	●	●
Accesso multiutente		●
Dimensione massima database	60GB	Nessuna
Report		*
Analisi		*
Thermal Uniformity Survey (TUS)	*	*
Auditor		*
Archiviazione e recupero fuori sede		*

\*Prossimi rilasci



Visualizzazione Trend

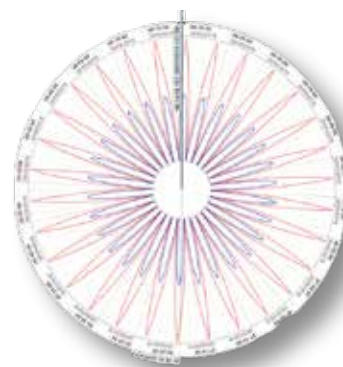


Grafico Circolare

## Requisiti per Eurotherm Data Reviewer Foundation Edition

	Minimo	Consigliato
Sistema Operativo	Windows® 7 (64-bit) con Service Pack 1, Windows® 8.1 o Windows® 10	Windows 10 (64-bit, Professional o Enterprise)
Browser	Chrome™ 58 o superiore, IE11 o Edge	Chrome 58 o superiore
RAM	4GB	8GB
Processore	2GHz, Processore* Intel® Pentium® o equivalente	2GHz, Processore* Intel® Pentium® o equivalente
Spazio su Disco	60GB di spazio libero sul disco rigido	60GB di spazio libero sul disco rigido

\*Intel e il logo Intel sono marchi registrati di Intel Corporation o delle sue controllate negli Stati Uniti e/o altre nazioni.

## Requisiti per Eurotherm Data Reviewer Enterprise Edition

	Minimo	Consigliato
Sistema Operativo	Windows Server® 2012 R2 o Windows Server® 2016	Windows Server 2012 R2
Browser	Chrome 58 o superiore, IE11 o Edge	Chrome 58 o superiore
RAM	16GB	16GB
Processore	2.7 GHz, processore Intel Core™ i7 o equivalente	2.7 GHz, processore Intel Core™ i7 o equivalente
Spazio su Disco	1TB minimo	1TB minimum

Scopri di più su come condividere e salvare i tuoi dati



### Eurotherm Srl

Via XXIV maggio, 2  
22070 Guanzate CO  
Italia  
Tel. +39 031 975111

[www.eurotherm.it](http://www.eurotherm.it)

Document Number HA033283ITA - Issue 1

©2018 Schneider Electric. All Rights Reserved. Schneider Electric, Life Is On, Eurotherm, EurothermSuite, eCAT, EFit, EPack, EPower, Eycon, Eyris, Chessell, Mini8, nanodac, optivis, piccolo and versadac are trademarks of Schneider Electric SE, its subsidiaries and affiliated companies. All other trademarks are the property of their respective owners.

